

ADRESĀCIJU PRIEKŠLIKUMA PLĀNS

M 1:1000

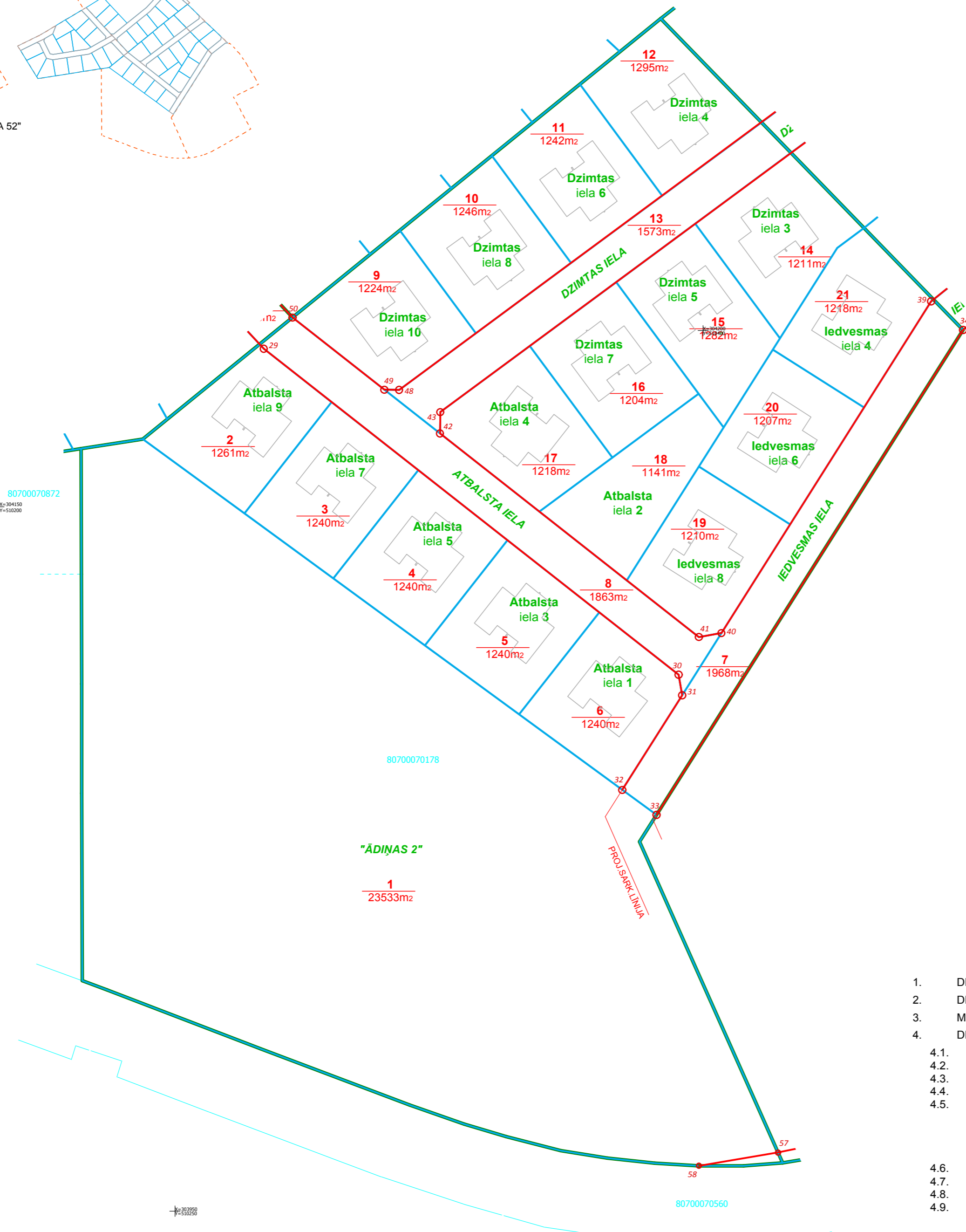
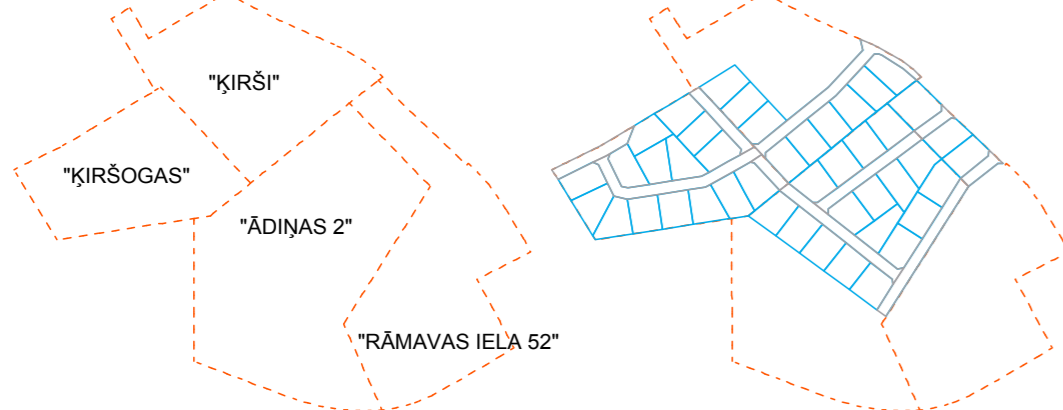
IZVIETOJUMA SHĒMA



DETĀLPLĀNOJUMU "ĶIRŠOGAS" "ĶIRŠI" "ĀDIŅAS 2" "RĀMAVAS IELA 52" TERITORIJAS SHĒMA

PIRMS PROJEKTA IZSTRĀDES

PĒC PROJEKTA IZSTRĀDES



PROJEKTĒTĀS ZEMES VIENĪBAS UN APGRŪTINĀJUMI										Apgrūtinājumi, kārtas Nr.									
Nr.p.k.	Plānotā adrese	Atļautā izmantošana	Platība (m ²)	NĪLM	Projektētās zemes vienības				Apgrūtinājumi, kārtas Nr.										
					Maksimālais apbūves blīvums (%)	Maksimālais ēkas augstums (m)	Maksimālā apbūves intensitāte (%)	Minimālā brīvā zaļā teritorija (%)	Eksploatacijas aizsargojamās teritorijas gar ielu vai ceļu sarkanā līnija (m ²)	Vides un dabas resursu jomās aizsargojamās teritorijas ap pazemes ūdens piemēšanas vietu (m ²)	Eksploatacijas aizsargojamās teritorijas gar valsts ielu un pašvaldību autoceļiem lauku apvidos (m ²)	Ceļa servīta teritorija (m ²)	Ūdensnoņemšanas (drenāžu regulēta posma un speciāli rakta gultņi), kā arī uz tās esošās hidroinženierbūves un teriņas eksploatacijas aizsargojamās teritorijas lauksaimniecībā izmantojamās zemes (m ²)	Eksploatacijas aizsargojamās teritorijas ap elektro tīklu gaisvadu līniju pilsētās un ciemos ar nominālo spriegumu līdz 20 kilovoltiem (m ²)	Eksploatacijas aizsargojamās teritorijas gar elektro tīklu kabeļu līniju (m ²)	Eksploatacijas aizsargojamās teritorijas gar gāzesvadu ar spiedienu līdz 0,4 megapaskāļiem (m ²)			
										Nr.1.	Nr.2.	Nr.3.	Nr.4.	Nr.5.	Nr.6.	Nr.7.	Nr.8.	Nr.9.	Nr.10.
1	"ĀDIŅAS-2"	DzM1	23533	0101	30	12	---	---	40	23533	3892	504	---	---	164	341	25	---	---
2	ĀTBALSTA IELA 9	DzM1	1261	0600 vai 0601	30	12	---	---	---	1261	---	---	---	---	---	---	---	---	---
3	ĀTBALSTA IELA 7	DzM1	1240	0600 vai 0601	30	12	---	---	---	1240	---	---	---	---	---	---	---	---	---
4	ĀTBALSTA IELA 5	DzM1	1240	0600 vai 0601	30	12	---	---	---	1240	---	---	---	---	---	---	---	---	---
5	ĀTBALSTA IELA 3	DzM1	1240	0600 vai 0601	30	12	---	---	---	1240	---	---	---	---	---	---	---	---	---
6	ĀTBALSTA IELA 1	DzM1	1240	0600 vai 0601	30	12	---	---	---	1240	---	---	---	---	---	---	---	---	---
7	IEDVESMAS IELA	TL	1968	1101	---	---	---	---	---	1968	---	---	---	30	---	---	---	---	---
8	ĀTBALSTA IELA	TL	1863	1101	---	---	---	---	---	1863	---	---	---	---	---	---	---	---	---
9	DZIMTAS IELA 10	DzM1	1224	0600 vai 0601	30	12	---	---	---	1224	---	---	---	---	---	---	---	---	---
10	DZIMTAS IELA 8	DzM1	1246	0600 vai 0601	30	12	---	---	---	1246	---	---	---	---	---	---	---	---	---
11	DZIMTAS IELA 6	DzM1	1242	0600 vai 0601	30	12	---	---	---	1242	---	---	---	---	---	---	---	---	---
12	DZIMTAS IELA 4	DzM1	1295	0600 vai 0601	30	12	---	---	---	1295	---	---	---	---	---	---	---	---	---
13	DZIMTAS IELA	TL	1573	1101	---	---	---	---	---	1573	---	---	---	---	---	---	---	---	---
14	DZIMTAS IELA 3	DzM1	1211	0600 vai 0601	30	12	---	---	---	1211	---	---	---	---	---	---	---	---	---
15	DZIMTAS IELA 5	DzM1	1282	0600 vai 0601	30	12	---	---	---	1282	---	---	---	---	---	---	---	---	---
16	DZIMTAS IELA 7	DzM1	1204	0600 vai 0601	30	12	---	---	---	1204	---	---	---	---	---	---	---	---	---
17	ĀTBALSTA IELA 4	DzM1	1218	0600 vai 0601	30	12	---	---	---	1218	---	---	---	---	---	---	---	---	---
18	ĀTBALSTA IELA 2	DzM1	1141	0900 vai 0902;0908	30	12	---	---	---	1141	---	---	---	---	---	---	---	---	---
19	IEDVESMAS IELA 8	DzM1	1210	0600 vai 0601	30	12	---	---	---	1210	---	---	---	---	---	---	---	---	---
20	IEDVESMAS IELA 6	DzM1	1207	0600 vai 0601	30	12	---	---	---	1207	---	---	---	---	---	---	---	---	---
21	IEDVESMAS IELA 4	DzM1	1218	0600 vai 0601	30	12	---	---	---	1218	---	---	---	---	---	---	---	---	---
			Kopā:	49856															

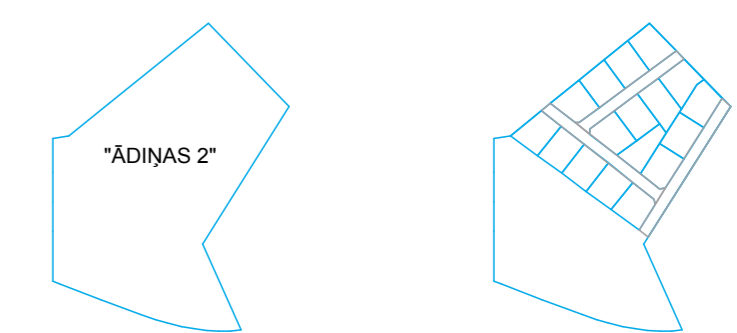
Izpildot kadastrālo uzmrēšanu, zemes platības var tikt precizētas

APZĪMĒJUMI	NOSAUKUMS
	DETĀLPLĀNOJUMA ROBEŽA
	ZEMES VIENĪBAS ROBEŽA
	PLĀNOTĀ SARKANĀ LĪNIJA
	PLĀNOTĀ ZEMES VIENĪBAS ROBEŽA
	DZIMTAS IELA 1
	"ĀDIŅAS-2"
	8070 007 0178
	1
	1200m
	SARKANĀS LĪNIJAS PAGRIEZIENA PUNKTS
	ESOŠAS SARKANĀS LĪNIJAS PAGRIEZIENA PUNKTS

DETĀLPLĀNOJUMA TERITORIJAS SHĒMA

PIRMS PROJEKTA IZSTRĀDES

PĒC PROJEKTA IZSTRĀDES



PIEZĪMES

- DETĀLIE PLĀNOJUMI ĪPAŠUMIEM "ĶIRŠOGAS", "ĶIRŠI", "ĀDIŅAS 2", "RĀMAVAS IELA 52" VEIDO VIENOTU IELU UN KOMUNIKĀCIJU TĪKLU.
- DETĀLPLĀNOJUMĀ IZDALĪTĀS ZEMES VIENĪBAS, "ĶIRŠI", "ĀDIŅAS 2", "RĀMAVAS IELA 52", NETIEK PLĀNOTA APBŪVE UN TAJĀS TIEK SAGLABĀ LĪDZŠĪNĒJĀ SITUĀCIJA.
- MEŽA TERITORIJA ATTĒLOTA SASKAŅĀ AR MEŽA INVENTARIZĀCIJAS DATIEM
- DETĀLPLĀNOJUMA TERITORIJĀ IZMANTOTĀ TOPOGRĀFISKĀ INFORMĀCIJA:
 - UZMĒRĪŠANA VEIKTA 2017. GADA 14. NOVEMBRĪ.
 - LKS-92 TM KOORDINĀTU SISTĒMA, MĒROGA KOEFICIENTS 0,999616.
 - LĀTVIJAS NORMĀLO AUGSTŪMU SISTĒMA (LAS-2000.5) 01.12.2014.
 - UZMĒRĪŠANA IZMANTOTA LaiPos GP BĀZES STACIJA "ŪJĀRS" RTK REŽĪMĀ (VAI PECAPSTRĀDĒ).
 - NEKUSTAMĀ ĪPAŠUMA KADAŠTRA KĀRTĒS DATI UZ 29.11.2017. DATI IEGŪTI PORTĀLA www.kadastrs.lv (487376.edoc) SASKAŅĀ AR VZD SNIEGTO INFORMĀCIJU ZEMES ROBEŽAS IR ATTĒLOTAS ATBILSTOŠI ZEMES KADAŠTRĀLĀS UZMĒRĪŠANAS UN VIETĒJĀ ĢEODEZISKĀ TĪKLA PRECIZITĀTEI UN VAR NESAKRIST AR SITUĀCIJU PLĀNĀ.
 - TOPOGRĀFISKIE APZĪMĒJUMI IR ATTĒLOTI ATBILSTOŠI MK NOTEIKUMU NR.281 1.PIELIKUMAM.
 - UZMĒRĪTĀS TERITORIJAS PLĀTĪBA 15 92 HA.
 - IELU SARKANĀS LĪNIJAS UZNEŠTAS ATBILSTOŠI ĪPAŠVALDĪBAS TERITORIJAS PLĀNOJUMAM.
 - TOPOGRĀFISKĀ PLĀNA MĒROGA PRECIZITĀTE 1:1000.

PASŪTĪJUMS NR.: 04-18-RT		tālrunis: +371 29228183 arīb_gedrovics@inbox.lv Liepājas 31-1, Rīga LV-1002	DETĀLPLĀNOJUMS	
			PASŪTĪJUMS: "ĀDIŅAS 2", RĀMAVA, ĶEKAVAS PAGASTS, ĶEKAVAS NOVADS, KADAŠTRA NR. 8070 007 0178	
			PASŪTĪTĀJS: RUTA TĪHONOVA	LKS-92 TM m.k.0.999616
IZSTRĀDES VADĪTĀJS: SERT.Nr.10-0667 A.GEDROVICS			PASŪTĪTĀJS: RUTA TĪHONOVA	LAPSĀKĀRTS 8
IZSTRĀDĀTĀJS: SERT.Nr.10-0667 A.GEDROVICS			RASĒJUMS: ADRESĀCIJU PRIEKŠLIKUMA PLĀNS	LAPA NR. 6
PROJEKTĒTĀJA ADRESE: LIEPĀJAS IELA 31-1, RĪGA, LV-1002			M 1:1000	
LĪGUMA/ARĪVA NR.: 04-18-RT			14.08.2018.	